

区民の皆さんと生涯学習センターを結ぶコミュニケーション情報紙

# ぴんぴん

2017  
3

▲ 足立区 生涯学習センター

千住の路地グラフィティ⑥  
千住中居町

## 春の生涯学習センター 2大イベント開催

- 高校生が集う！オールあだち文化祭…1
- 2月26日受付開始講座のご案内…2、3
- 当日受付サロンのご案内…4
- 第5回おやじバンド合戦ザ・ファイナル…5
- 学びピアコンサートご報告…6
- あだち区民大学塾…7
- 中央図書館からのお知らせ…7
- 荒川ビジターセンターからのお知らせ…8
- 千住地域住区センターからのお知らせ…9
- 千住の路地グラフィティ⑥…10
- 学びピア21カレンダー…11



生涯学習センター  
春の2大イベント  
開催なんだナマ

No.124

© S.KAEDE

人と人の繋がり大切  
防災から考える地域活性化



近年、地震、火災、洪水、津波と様々な災害が起きています。災害が起きた際に誰が「自分」を助けてくれますか？「誰」を助けられますか？この講座は、そんな漠然とした疑問を皆で一緒に考え、どうすればそんな地域になるのか、どう取り組んでいけばいいのかについて学べます。この機会にぜひ、防災から見る地域活性化を知り、今後にそなえましょう！

3/30(木) 午前10時～正午

講師：高松 和幸氏  
(獨協大学経済学部経済学科教授)  
会場：5階 研修室1  
対象：16歳以上の方  
定員：50人(申込先着順)  
受講料：500円(一律)

第5回地域の大黒柱 おやし  
バンド合戦 ザ・ファイナル



今年で第5回を迎える「地域の大黒柱 おやしバンド合戦」。平均年齢30歳以上のおじさん、おばさんのバンドが熱く青春を奏でます。あなたはどのバンドを応援しますか。今年のゲストバンドは歴代の優勝バンド4組。感動がよみがえります。

3/26(日) 午後1時30分～5時

出演：アマチュアバンド8組  
第1回～4回の優勝バンド  
会場：4階 講堂  
対象：どなたでも  
定員：とくになし  
入場料：無料  
※当日、直接会場にお越しください

江戸文化足跡めぐり  
足立春のウォーキングツアー



小林一茶の炎天寺や、島根鷲神社、猿仏塚…どんな由来があるかご存知ですか？足立区には江戸時代の文化を感じる寺社や史跡が多く残っています。博物館ボランティアの解説付きで、竹ノ塚駅から西新井大師の間を歩きます。春近付く季節、歴史を辿るウォーキングへ出かけてみましょう！

3/11(土) 午後0時30分～4時30分

講師：足立区郷土博物館ボランティア  
集合：竹ノ塚駅東口  
ピーアークスタジオ前  
対象：16歳以上の方  
定員：15人(申込先着順)  
参加料：300円(一律)  
教材費：400円

ゼロからはじめる韓国語



韓国語を全く学んだことのない方も大歓迎！語学は基本が大切です。テキストを用いてハングルの書き方、読み方などからゆっくり学びます。また、2020年東京オリンピックに多くの韓国人が来日します。その方たちを韓国語で案内できる会話の基礎を身に付けていただきます。

4/4～9/26の毎週火曜日  
(5/2、7/25、8/8・15を除く)22日制  
午後7時～8時30分

講師：金 賢珠氏  
(CSK韓国語学院 韓国語講師)  
会場：5階 研修室4  
対象：16歳以上の方  
定員：30人(申込先着順)  
受講料：12,100円(一般)  
8,470円(高割・障割)  
教材費：2,160円

おもてなしボランティアのための  
千住まちあるき



千住の魅力を外国からの観光客に紹介しましょう！今回は勝専寺、お化け煙突跡地、柳町遊郭地域などを歩きます。実際にまちあるきを通して、まちあるきのためのマナーも学びます。

3/29(水) 午前10時～正午

講師：NPO法人 千住文化普及協会  
メンバー  
集合：北千住マルイ10階  
区民事務所前に集合  
生涯学習センターで解散  
対象：16歳以上  
定員：20人(申込先着順)  
参加料：600円  
保険料：10円

高校生が集う  
オールあだち文化祭



足立区内の高校生有志が集い、「オールあだち文化祭」を開催します！ステージでは軽音楽部やダンス部をはじめとするエネルギッシュな舞台をお楽しみいただけ、展示ブースではハンドメイキング部が今年初出店！若者たちが輝く春の文化祭に、是非お越しください。

3/19(日) 正午～午後5時

運営：足立区内高校生有志  
会場：4階 講堂・ホワイエ  
対象：どなたでも  
定員：とくになし  
入場料：無料  
※当日、直接会場にお越しください

生涯学習センター春の大イベント  
高校生が集う オールあだち文化祭

3月19日(日) 正午～午後5時 生涯学習センター 講堂・ホワイエ



■参加予定校(あいうえお順)  
青井高等学校、足立高等学校  
足立高等学校(定時制)  
足立学園高等学校、足立新田高等学校  
足立西高等学校、足立東高等学校  
江北高等学校、江北高等学校(定時制)  
淵江高等学校  
東京韓国学校高等部(特別参加)  
※一部変更になる場合がございます



足立区内の高校生が運営し、奏で、演じる「オールあだち文化祭」。今年で4回目を迎えます。

お昼から始まる第一部は各校の軽音楽部のバンド演奏です。オリジナル曲ありコピー曲ありとバラエティーに富んだ演奏が楽しめます。休憩後は合唱や琴の演奏、チャリデーイング・ダンスやヒップホップ、そして日本舞踊と華やかなステージが展開されます。フィナーレは出場高校生が会場と一緒に「世界に一つだけの花」を合唱します。そうそう、ホワイエでは手作りの焼き菓子の販売もあります。楽しそうでしょ！ご家族やお友だち、お誘いあわせの上、ぜひご来場ください。高校受験を考えている君、高校生のお兄さん、おねいさんの生き活きた活動を見ることは、今後の参考になるのでは。



### 千住おもちゃの病院

壊れてしまった大切なおもちゃを治します。

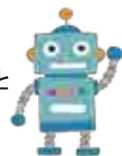
3/4(土)午前10時～午後3時  
(最終受付2時30分)

医師：技術屋集団 あだちトイ・ドクターズ

会場：5階 研修室5

料金：無料

※一部実費をいただくことがあります。



### 大人のそろばんサロン

そろばんで脳もイキイキ、幸齢生活。簡単な読み上げ算から始めます。

3/6(月)・20(月・祝)  
午前10時～11時30分

講師：山崎 富貴子氏  
(富貴そろばん塾講師)

会場：5階 研修室3

対象：おおむね50歳以上の方

定員：各30人

受講料：400円(一律)

※4階受付当日払い



### おはよう親子ふれあい居場所サロン

親子での友だちづくりの場です。第4土曜日はお弁当を忘れずに。

3/4・11・18・25 各土曜日  
午前10時～正午

運営：保育ボランティア

会場：5階 保育室

対象：3歳以下の子どもと保護者

定員：各15組

料金：無料

※25日はランチの日(午後2時まで)



### 憩いのコミュニティサロン おしゃべり処

みなさんのよもやま話をお待ちしています。お気軽にどうぞ。

3/6(月) 午前10時～正午

3/18(土) 午後1時30分～3時30分

運営：傾聴ボランティア

会場：5階 研修室5

対象：どなたでも

定員：各15人

入場：無料



### 2月26日(日)より 募集開始講座の受付方法

申込方法：窓口・電話・インターネット(一部除)  
往復ハガキ(一部の講座)  
受付時間：午前9時～午後8時  
インターネットは午後1時より(26日)

お問合せ：03-5813-3730

◆インターネットからの予約方法  
足立区ホームページ→電子申請・各種予約→講座予約システム(生涯学習施設・スポーツ施設)→「講座予約システム」→ログイン画面(未登録でも予約ができます)



高割：70歳以上の方。お支払い時に年齢のわかるものをお持ちください。

障割：障がい者手帳をお支払い時にお持ちください。

※高割・障割の方はインターネットからのお申し込みはできません。

### まなびピアの縁側

3/18(土) 午前10時～午後3時

「学びピア21」の各施設がプログラムを持ちよって毎月1回開催します。当日直接会場にお越しください。

■放送大学東京足立学習センター  
午後1時～3時、4階エントランスウォーキング講座

■足立区荒川ビジターセンター  
P.8をご覧ください。

■足立区生涯学習センター  
午前10時～午後3時、4階ロビー鉢植えレタス、野菜の販売  
クッキー、ケーキの販売

### 歌声サロン 童謡唱歌を歌おう

小さい頃に口ずさんだ童謡・唱歌。ピアノ伴奏に合わせて、みんなで一緒に楽しく歌いましょう。

3/12(日) 午後2時～4時

指導：鈴木 佑未子氏

(千葉敬愛短期大学講師)

伊藤 恵氏(ピアニスト)

会場：4階 講堂

対象：16歳以上の方

定員：140人

受講料：500円(一律)



### おはよう健康太極拳

「簡化24式太極拳」をもとにした太極拳。初心者でも気軽に参加できます。

3/7・14・21・28 毎週火曜日  
午前10時～11時30分

講師：大竹 由美氏

(日本武術太極拳連盟公認A級指導員)

会場：4階 講堂

対象：どなたでも

定員：各50人

受講料：510円(一般)

360円(高割・障割)



### 小中学生のびのび広場

小中学生のためのフリースペースです。勉強やゲーム、パソコンなど。

3/5・12・19・26 いずれも日曜日  
3/20(月・祝)  
午後1時～5時

運営：運営ボランティア、職員

会場：5階 研修室5

定員：各15人

料金：無料



### ITサロン

パソコンを困んだ地域交流の場。お一人でも気軽に参加できます。

3/1・8・15・22 いずれも水曜日  
午後2時～4時

運営：ITサロン運営ボランティア

会場：5階 研修室5

対象：中学生以上の方

料金：200円(一般)

140円(高割・障割)

※1人1台のパソコンを使った講習ではありません。



### おはよう卓球サロン おかえり卓球サロン

◆おはよう卓球  
3/6・20・27 いずれも月曜日  
午前9時～正午

◆おかえり卓球  
3/12(日)  
午後6時～9時

会場：4階講堂 対象：どなたでも  
定員：各50人

受講料：100円(一般) 50円(小中学生)

※会場で受付、お支払い



### 介護予防はつらつ教室



いつまでも元気で過ごせるように、「あだちらくらく体操」を主体に体づくり。ひと月に2回開催。

他に「真ん中探し体操」「軸くるくる体操」「天然コルセット体操」「肩胸楽々体操」「トイレ安心体操」などを行っています。

3/9(木) 午後1時30分～3時

3/23(木) 午前10時～11時30分

講師：介護予防健康作りチーム

「快体心咲」派遣講師2名

会場：4階 講堂

対象：足立区在住で、介護を要しない65歳以上の方(一般高齢者向け)

定員：各25人(申込先着順)

受講料：無料

※動きやすい服装、水分補給飲料

※9日・23日いずれか指定

### すくすく ベビーオイルマッサージ



「ママの手、気持ちいい!」「パパの手、優しい!」1歳未満の赤ちゃんとお母さん・お父さんを対象に、楽しくお話ししながらオイルマッサージをします。スキンシップは赤ちゃんとの大切なコミュニケーション。愛情を育み、健やかな成長につながります。

4/6(木) ママの日

4/23(日) ファミリーの日

午前10時～正午

講師：田中 裕子氏

(ベビーマッサージインストラクター)

会場：5階 保育室

対象・定員：6日1歳未満の子と母親12組

23日1歳未満の子と保護者8組

受講料：各1,020円(一般・教材費込)

各864円(障割・教材費込)

### 女性のための ゆったりヨガ教室A・B

託児あり



週1回のヨガレッスンで、心と体がリラックスできるひとときを楽しんでみませんか? 初めてヨガを体験される方、無理なく体を動かしたい方のための初心者向けハタヨガレッスンです。ヨガの呼吸法や動作を覚えながら、ゆったりとした時間を過ごしましょう。

4/14～8/18の毎週金曜日  
(6/23・30、7/28、8/11を除く)15日制

A: 午前9時20分～10時20分

B: 午前10時45分～11時45分

講師：西川 順子氏

(ヨガインストラクター)

会場：4階 講堂

対象：16歳以上の女性の方

定員：各40人(申込先着順)

託児：3歳以下の子どもA:5人、B:10人

受講料：7,950円(一般)、5,610円(高割・障割)

受講料には保険料も含まれています。

託児料：7,800円(1人15回分)

### 傾聴ボランティア入門講座



生涯学習センターの「おしゃべり処」を運営する傾聴ボランティアの入門セミナーです。「傾聴」はボランティア活動に限らず、人生のあらゆる場面でとても役に立つコミュニケーションのスキルです。このセミナーであなたのコミュニケーション力をアップさせ、自分の人生をより豊かなものにしていきます。

4/22(土)、5/27(土) 午前10時～正午  
※4/23(日)～5/26(金)でいずれか活動体験日を選択 3日制

講師：武藤 圭子氏ほか

(NPO法人KeiChoネット代表)

会場：5階 研修室1

対象：16歳以上の方

定員：30人(申込先着順)

受講料：無料

### ゼロからはじめる中国語



中国を全く学んだことのない方も大歓迎! テキストを用いてゼロから中国語を学びます。語学は基本が大切です。特に中国語の発音は複雑です。この講座が終了した後はその発音の違いが分かるようになります。中国語を学んで世界を広げましょう。

4/5～9/27の毎週水曜日

(5/3、7/26、8/16を除く)23日制

午後7時～8時30分

講師：金 洪連氏

(中国茶道サロン潤茶屋オーナー)

会場：5階 研修室5

対象：16歳以上の方

定員：25人(申込先着順)

受講料：12,650円(一般)

8,855円(高割・障割)

教材費：1,728円

### 初心者むけ ゆっくり楽しむ トールペイント体験



木、ブリキ、ガラス、陶器、布などあらゆる素材に絵を描いて楽しむトールペイント。今回はとても素敵なオリジナル・キーボックスを作ります。絵心がない...という方も大丈夫! 優しく丁寧な講師とトールを楽しみましょう!

4/11～5/23の毎週火曜日  
(5/2を除く)6日制

午前10時～正午

講師：成川 すみえ氏(すみれ

トールペイントサークル講師)

会場：5階 研修室3

対象：16歳以上の方

定員：20人(申込先着順)

受講料：3,000円(一律)

教材費：2,000円

持ち物：エプロン、腕カバー、丸筆

ほか(詳しくは申込時に)



揚琴の魅力あふれるコンサートでした。

温かな日差しのある立春の日、揚琴奏者の金重軍さん、キーボード奏者の海老原真二さんのコンサートが行われました。中国の旧正月にちなんで「金蛇狂舞」の激しくにぎやかな曲でスタート。そして「陽気のよい日に陽気な揚琴コンサートへ」とだじゃれまじりに楽しくごあいさつ。揚琴は、弦を竹のバチでたたいて音を出す中国の民族打弦楽器。初めて聴かれるお客様に丁寧に楽器の紹介のあと、バレンタインにちなみ、恋をテーマにした中国の曲や日本の「卒業写真」と季節の選曲。「第三の男」で軽快に第一部が終了しました。第二部は、世界文化遺産で演奏するためにご本人が作曲した「刻ととき」、海老原さんのお仕事仲間である喜多郎さん作曲の「シルクロード」と澄みわたる演奏。「竹田の子守唄」など日本の子守唄の後、「コンドルが飛んで行く」「ひばり」と西年にちなんだ曲で終了となりました。



各地で揚琴の素晴らしさを伝え続ける金さん。今後は、被災地での演奏も予定しているとのこと。金さんの穏やかな人柄、心地よい演奏に、たくさんの方の心が癒されることを願いました。  
(レポート：広報ボランティア佐藤)

生涯学習センター春の大イベント  
地域の大黒柱 おやじバンド合戦 ザ・ファイナル

3月26日(日) 午後1時30分～午後5時 生涯学習センター 講堂



第2回大会優勝 金町タイムマーズ



第1回大会優勝 ソラウオ



第4回大会優勝 クロスロード



第3回大会優勝 ザ・ジュンチャーズ

- エントリーバンド (出演順)
1. Traveln-Band (トラベリンバンド)
  2. ブルース・ブラザーズ・チューハイ
  3. モンキービジネス
  4. HARDAYS (ハーデイズ)
  5. ヒデさんBAND
  6. 単身赴任
  7. チキンパーティーズ
  8. D!XS (ディーズィーズ)

司会：亜里耶



平均30歳以上のおじさんおばさんが青春を奏でる「おやじバンド合戦」今年でファイナルです。  
今年もユニークなバンド8組がエントリーしました。ロックはもとよりダンスミュージック、リズム&ブルース、ポップス、サルサ風オリジナル曲とバラエティー豊富です。今年第5回目の開催、そしてザ・ファイナルということでも今までの優勝バンド4組がゲスト出演、実力ある演奏をお楽しみください。来年度からはコンテスト形式でなくどなたでも参加できる音楽祭を予定しています。  
主 催：足立区生涯学習センター  
共 催：足立区  
協力団体：ライプバーランチエリー  
協賛団体：レストランさくら  
曙金網産業株式会社  
芝園開発株式会社  
渡辺音楽堂(ベルネザール)  
NPO法人楽学の家  
株式会社タイキカンコー  
NPO法人ナナツホシ  
ヤオキン商事株式会社

「川あるきの日」

毎月2回、植物や野鳥など荒川の生きものを観察しながら、のんびり河川敷を歩きます。区内の河川敷を橋で区切り、各回場所を変えて年間一周します。早春の荒川も自然の見どころがたくさん！



**3/5・19 各日曜日 午前10時～正午** \* 小雨決行、荒天中止  
 歩く場所：5日 わんど広場（荒川ビジターセンター集合）  
 19日 都市農業公園～鹿浜橋左岸（都市農業公園管理事務所前集合）  
 ※下流の方を向いて右側が右岸、左側が左岸です。  
 対象：どなたでも（就学前の子どもは保護者同伴）  
 定員：20人（先着）。10人以上の団体での参加希望の際は事前にご連絡下さい。  
 参加費：無料  
 持ち物：汚れてもよい服装（長袖・長ズボン着用。サンダル不可）、飲み物、タオル、雨具（雨天時）、帽子  
 参加方法：各日も事前申込不要、午前10時までに集合場所へ集合（9時50分から受付開始）、正午頃現地解散。

「学びピアの縁側 押し花レターセットづくり」

春の草花でオリジナルのレターセットを作ろう！封筒とびんせんを押し花でデコレーションします。大切な人に荒川の春をおくってみてはいかが？  
 ※「学びピアの縁側」は、毎月原則第3土曜日に「学びピア21」の各施設がプログラムを持ちよって開催します。



**3/18(土) 午前10時～正午の間随時**  
 ※かかる時間は20分程度です  
 会場：「学びピア21」4階講堂ロビー、  
 対象：どなたでも（就学前の子どもは保護者同伴）  
 定員：40人程度（材料がなくなり次第終了）  
 参加費：無料  
 参加方法：当日直接会場へおこしください。

「荒川今昔写真展～写真で放水路さんぽ～」

荒川の昔の様子を伝える写真展を区役所で行います。昔のことを知りたい方、思い出を語り合いたい方…、「荒川の昔を伝える会」会員が在席している時間もありますので、ぜひいろいろお話ししてみてください。



**2/26(日)～3/3(金) 午前9時～午後5時**  
 ※ 2/26は午後2時～午後5時、3/3は午前9時～午後2時  
 場所：足立区役所 中央館1階アトリウム  
 参加方法：参加費無料、時間内自由にご覧いただけます

ミニプログラムを行っています

荒川ビジターセンターでは、休日に行う各種イベント（川あるきの日、川のようにえん等）以外にも、荒川河川敷での自然観察、生きもの探しといった活動や、土手あそび、荒川の素材を使った工作などを日常的に行なっています。  
 ※ その日に実施するプログラムや対応時間については荒川ビジターセンター入り口の掲示板に掲載しておりますのでそちらをご確認下さい。  
 ※ イベントのある日や調査など上記時間内でも対応できないことがあります。

**日 時：開館日の午前10時～11時、午後2時～4時の間で随時**

場所：荒川ビジターセンター、荒川河川敷（土手、干潟など）  
 対象：どなたでも（就学前の子どもは保護者同伴）  
 定員：数人程度（10人以上の場合は団体申込みをご相談下さい）  
 参加費：無料  
 持ち物：汚れてもよい服装（長袖・長ズボン着用。サンダル不可）、飲み物、タオル、防寒具、雨具（雨天時）、帽子、長靴、生きものを入れる袋や水そうなど  
 参加方法：当日参加可能ですが、事前にお電話をいただくと確実です。保護者同伴でない小学生の方が参加される場合、事前に「あらかわ探検カード」への登録が必要です。




**お問合せ：足立区荒川ビジターセンター**  
 〒120-0034 足立区千住5-13-5 学びピア21内4階  
 電話：03-5813-3753 FAX：03-3870-8544  
**E-mail: ara-vc@ces-net.jp**  
**http://ces-net.jp/ara-vc/**  
 解説員常駐時間 午前9時～正午、午後1時～5時  
 休館日：3月13日(月)

だれでもわかる **日本経済入門2017**  
 ～意外に知らない経済のここがポイント～

20年を超えるデフレからの脱却を目標としたアベノミクスは当初、円安、株高等の効果を伴ったものの、消費税引上げを延期するなどその後の日本経済は伸び悩み、将来に不安を抱く方が多い。現在の日本経済の直面している主な課題について、データやグラフを用いて分かりやすく解説します。また昨年マイナス金利の初導入とトランプ米大統領の当選が日本経済に与える影響についてわかり易く明らかにします。



**4/1・8・15 いずれも土曜日 3日制 午後2時～4時**  
 第1回「アベノミクス」で日本経済はどうなったのだろうか  
 第2回「マイナス金利とアメリカ新大統領」で日本経済はどうなるのだろうか  
 第3回「巨額借金」、「少子高齢化」で日本経済はどうなるのだろうか  
 講師：柴田 寛氏 氏（元農林水産省 課長職）  
 会場：5階 研修室4  
 対象：16歳以上の方  
 定員：30人（抽選）  
 受講料：1,500円（全3回分、初日に会場でお支払いください）  
 申込：往復ハガキ、3/21（火）必着  
 申込先・お問い合わせは下記をご覧ください。

 申込方法→往復ハガキに住所・氏名(フリガナ)・電話番号・講座名を明記の上、下記へ郵送。連名可。  
 <郵送先>〒120-0034 足立区千住5-13-5 生涯学習センター内 あだち区民大学塾事務局  
 <問合せ>03-5813-3759 平日午後1時～5時

みんなで一緒に 声を出して読む  
**「徒然草」142段～243段**  
 一どんなことが起こっても 楽しく生きるには一

先行する評判作「枕草子」、「源氏物語」を意識して書かれたと言われる「徒然草」。著者吉田兼好は、20歳で鎌倉幕府滅亡に遭遇し、続く南北朝の動乱期を50年近くも生き抜いた人生の達人。その達人の感じ方、見方、考え方を原文、音読で学びます。  
 （初めての方歓迎です。現代語による要旨も添付します）



藤原光成画 常楽寺蔵

**4/6・13・20・27 いずれも木曜日 4日制 午後2時～4時**  
 第1回 序段～141段の概要、兼好も同じく「もののあわれ」を…。142段～160段 南朝日野資朝評、腰曲り白眉の上人とむく犬（152段）  
 第2回 161段～189段 一つの大事の成就是、それ以外の総てと引換え（188段）  
 第3回 190段～224段 心は常に寛容で柔軟でありたし（211段）  
 第4回 225段～243段 神社の「獅子」と「狛犬」が背中を向け後ろ向きに立つのは（236段）  
 講師：石井 清弘 氏（元足立区立図書館長）  
 会場：5階 研修室4  
 対象：16歳以上の方  
 定員：30人（抽選）  
 受講料：2,000円（全4回分、初日に会場でお支払いください）  
 申込：往復ハガキ、3/23（木）必着  
 申込先・お問い合わせは下記をご覧ください。

中央図書館からのお知らせ

子ども読書推進係からのお知らせ

◆おはなし会  
 日 程：3/3・10・17・24 毎週金曜日  
 時 間：（0～1歳）午前11時10分～午前11時35分  
 （2～3歳）午前10時20分～午前10時45分  
 （3歳～）午後3時～



◆小学生おはなし会  
 日 程：3/8・15・22・29 毎週水曜日  
 時 間：午後3時30分～



◆映画会  
 日 程：3/5・12・19・26 毎週日曜日  
 時 間：午後2時～2時30分



●中央図書館の臨時休館  
 中央図書館では年1回の蔵書点検等を行うため、下記期間を休館いたします。  
 【休館期間】2月20日(月)～3月2日(木)

足立区立中央図書館

開館時間：午前9時～午後8時 電話：03-5813-3740  
 【休館日】3月13日(月)・31日(金)



### 千住の路地グラフィティ 千住中居町

6

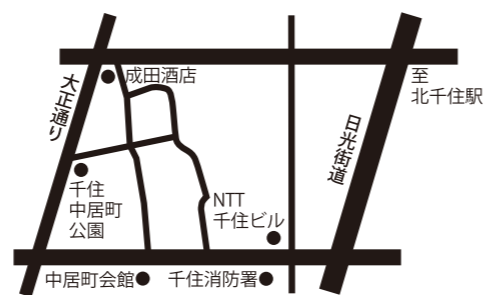


小さな赤い煙突の鍍金工場

千住ねぎ焼酎「やっちゃ場」も商う成田酒店



昭和4年の建築、千住郵便局電話事務所 現NTT千住ビル



色どりのどりに咲いた草花の並ぶ路地を  
春風が吹き抜けて行きました。

今回は千住中居町です。北千住駅からの道と大正通りとの交差点(中居町)の直近。小道に入る所は成田酒店の横断看板をくぐります。先の壁に純米酒・原酒などの銘柄と価格表示が並んでいます。蔵模様の格子になっている建物を過ぎて、右方向には「千住中居町公園」が見えました。道を進みます。整えられた生垣が白い壁に映えます。ブントンのような黄緑の果実。低い松の枝ぶりのよい植木鉢。洋館風の建物。鮮やかな紫色の自転車が印象に残りました。やがて中居町会館のある通りに出ました。左側に千住消防署やレトロ感のある電話局が見えます。

電話局の手前で、先ほどの路地と並行するように左に戻りました。駐車場の白梅。コンクリート打ち放しで凝らした白塀。その並びに紅梅もありました。さらに進むと右側には鍍金(メッキ)工場が見えました。もう稼働していないのか、赤茶の小さな換気煙突が静かに立ち、換気扇が風に空回りしていました。そこで大きくカーブして、鮮やかな色や模様の綺麗な壁を見ながら進むと、当初の道につながりました。

(広報ボランティア 江花)

### 千住柳町住区センター

TEL.03-3870-3490



千住柳町12-5

3月の休館日  
5・12・19・20・21・26日

- ◆児童館
  - ・赤ちゃんの会(0歳児) 3月1日(水)午前10時30分~11時30分
  - ・「よつといでコンサート」(多世代交流)場所:双葉小学校体育館 3月5日(日)午後12時30分開場、午後1時開演
  - ・おはなしのへや 3月14日(火)午前11時30分~
  - ・双葉小図書ボランティアさんによる絵本・紙芝居のお話し会です
  - ・工作『ステンドグラス』(小学生以上)30個限定 3月15日(水)午後1時30分~3時30分
- ◆悠々館
  - ・平成29年度 各教室の申込受付 3月1日(水)~3月4日(土)午前10時~午後4時
  - ・うたごえ喫茶 3月12日(日)開場午後1時、午後1時30分開演
  - ・住区de団らん 3月14日・28日(火)午後5時~7時



### 千住地区 住区センターだより

地域の方々の交流の場として、千住地域には4ヶ所の住区センターがあります。各住区センターには児童館・学童保育室・悠々館・集会所があり、幼児から高齢者まで様々な形で利用することができます。

#### ■ご利用時間

児童館: 4月~9月 午前10時~午後6時  
10月~3月 午前10時~午後5時

悠々館: 午前9時~午後5時

### 千住河原町住区センター

TEL.03-3870-7229(児童館) TEL.03-3870-7228(悠々館)



千住河原町5-12

3月の休館日  
5・12・20・21・26・27日

- ◆児童館
  - ・大規模改修完成記念 住区まつり 3月19日(日) 受付:午前10時~11時45分 展示コーナー、模擬店、ゲーム
  - ・ピース「ストロベリー」(小学1年生~) 3月22日(水)~24日(金)午後2時~4時
  - ・さくらんぼ「手遊び・工作他」(2~3歳、自由参加) 3月10日(金)午前10時30分~11時30分
- ◆悠々館 ※悠々館は改修工事が終わり、3月7日から利用できます
  - ・大規模改修完成記念 住区まつり 3月19日(日) 午前10時~ 記念セレモニー、演芸大会、大人喫茶
  - ・シルバーハワイアンの集い 3月25日(土)午後1時~ 生演奏でフラダンスや歌を楽しみましょう!(無料)



### 千住本町住区センター

TEL.03-3870-6221



千住五丁目6-2

3月の休館日  
5・12・13・19・20・26日

- ◆児童館
  - ・工作の日「ブンブンごま」 3月15日(水) 幼児親子:午前11時30分まで、小学生:午後4時まで
  - ・わんぱくクラブ「お楽しみ会」(0歳~未就学児親子) 3月14日(火)午前10時30分~11時30分
- ◆悠々館
  - ・29年度各教室申し込み日 (詳細は住区センター3月号別紙お知らせをご覧ください)
  - 悠々部:3月1日(水)午前10時~
  - 女性部:3月4日(土)午前10時~
  - 青壮年部:3月4日(土)午後6時~7時
  - ・各教室受講者による演芸大会 3月12日(日)開場午前9時30分



### 千住あずま住区センター

TEL.03-3882-1218



千住東二丁目21-18

3月の休館日  
5・12・19・20・26・27日

- ◆児童館 ※時間等の詳細はお問合せください
  - ・春休みビンゴ大会(小学生) 3月29日(水)午後2時~
  - ・ひまわり(2~3歳) 3月14日(火)
  - ・つぼみ(1歳) 3月17日(金)
  - ・ぷっち(0歳) 3月10日(金)
  - ・ベビーとママの体操 3月2日(木)
- ◆悠々館
  - ・囲碁・将棋 毎日 午前9時~午後5時
  - ・ラジオ体操・レクダンス(自由参加) 毎日 午前11時~ 3月4日(土)は教室申し込みのため、お休みです



Sun.	Mon.	Tue.	Wed.	Thu.	Fri.	Sat.
			1 ・ITサロン  中央図書館休館	2  中央図書館休館	3	4 ・親子居場所サロン ・おもちゃの病院
5 ・小中のびのび広場 ・ビジターセンター	6 ・おはよう卓球 ・そろばんさろん ・おしゃべり処	7 ・太極拳	8 ・ITサロン	9	10	11 ・親子居場所サロン
12 ・小中のびのび広場 ・おかえり卓球 ・歌声サロン	13 学びピア21 休館日	14 ・太極拳	15 ・ITサロン	16	17	18 ・親子居場所サロン ・おしゃべり処 ・学びピアの縁側
19 ・小中のびのび広場 ・ビジターセンター	20 春分の日 ・おはよう卓球 ・そろばんさろん ・小中のびのび広場	21 ・太極拳	22 ・ITサロン	23	24	25 ・親子居場所サロン (ランチの日)
26 ・小中のびのび広場	27 ・おはよう卓球	28 ・太極拳	29	30	31  中央図書館休館	

「美しいまち」は「安全なまち」  
ビューティフル・ウィンドウズ運動展開中 足立区



足立区生涯学習センター「ピア・ナビ」3月号（毎月20日発行）

発行／足立区生涯学習センター（指定管理者：あだち学びときずな創造事業体）  
発行所／〒120-0034 足立区千住五丁目13-5 学びピア21内 電話03-5813-3730  
mail namagaku-ys@canvas.ocn.ne.jp

足立区生涯学習センター 検索



HP



ナマガくん  
Facebook



ナマガくん  
Twitter

学びピア 21 施設案内

中央図書館（1～3階） 電話 03 - 5813 - 3740	足立区生涯学習センター（4～5階） 電話 03 - 5813 - 3730	足立区荒川ビジターセンター（4階） 電話 03 - 5813 - 3753	放送大学東京足立学習センター（6階） 電話 03 - 5244 - 2760
------------------------------------	--	--	---

