

区民の皆さんと生涯学習センターを結ぶコミュニケーション情報紙

ピアナビ

2017
2

▲ 足立区 生涯学習センター

生涯学習センターボランティアに
あなたも参加してみませんか？

3月1日(水)午前10時～
ボランティア体験会

千住の路地グラフィティ⑤
千住寿町

生涯学習センターボランティア紹介…1

1月26日受付開始講座のご案内…2

当日受付サロンのご案内…5

報告「日本のお正月を楽しもう」…6

あだち区民大学塾講座…7

中央図書館からのお知らせ…7

荒川ビジターセンターからのお知らせ…8

千住地域住区センターからのお知らせ…9

千住の路地グラフィティ⑤…10

学びピア21カレンダー…11

特集は
生涯学習センター
ボランティア紹介
なんだナマ

No.123



© S.KAEDE

**使える！役立つ！
おもてなし英会話 文化編**



観光に来た外国人と気軽にコミュニケーションできるといいですね。日本の習慣や文化についての表現を中心に、すぐに使える実用的な英会話を、ネイティブの講師と楽しく学びましょう。

**3/2～23の毎週木曜日
午後1時～2時30分 4日制**

講師：ジニー・ウィルソン氏
(REDWOOD英語講師)
会場：5階 研修室4ほか
対象：16歳以上で英検3級程度の方
定員：25人(申込先着順)
受講料：2,800円(一般)
1,960円(高割・障割)

**歌で健康づくりボイス
トレーニング体験A・B・C**



「もっとカラオケを楽しみたい！」
「歌がうまくなったらいいのに。」
ボイストレーニングであなたの歌をワンランクアップさせませんか？基本トレーニングを行いながら、毎回テーマを絞ってレッスンしていきます。健康づくりにもつながります！

2/23、3/2・9 毎週木曜日 3日制
A:午前10時30分～11時30分
B:午後1時～2時
C:午後3時～4時

講師：大井さやか氏
(ボイストレーナー)
会場：5階 ビデオスタジオ
対象：16歳以上の方
定員：各6人(申込先着順)
受講料：4,200円(一律)、
2,940円(高割・障割)

**ギャラクシティ連携
「冬の星空観望会」**



1年で空気が一番澄んでいる2月。冬の夜空にきらめく星座の数々を、荒川土手から楽しみましょう！天体望遠鏡を使って、月の観望も行います。ギャラクシティの専門家がレクチャーしてくれますよ。

2/11(土・祝) 午後6時30分～8時

講師：ギャラクシティ職員
会場：荒川河川敷
対象：どなたでも
中学生以下は保護者同伴
定員：30人(申込先着順)
参加料：無料
※雨天等の場合、中止になる可能性があります。その際はお申込みの方に事前に連絡いたします。

**3・11映画上映会「架け橋
聞こえなかった3・11」**



東日本大震災では、津波警報が聞こえず、命を無くした方々がいました。一般のテレビや新聞では報道されなかった被災地で暮らす聞こえない人たちのドキュメンタリー映画の上映です。

3/10(金) 午前10時～11時30分

会場：5階 研修室1
対象：どなたでも
定員：30人(申込先着順)
参加料：無料

**生涯学習センターで活動する
ボランティア体験会**



生涯学習センターでは、様々なボランティアグループが活躍しています！人の輪を広げながら、助け合いながら地域貢献を楽しんでいるメンバーの活動を、あなたも体験してみませんか？

**3/1(水)
午前10時～正午**
**※3/2(木)～31(金)でいずれか
活動体験日を選択 2日制**

会場：5階 研修室4 (3/1)
3/2～31は各ボランティアの活動場所
対象：どなたでも
定員：20人(申込先着順)
参加料：無料

スポーツ吹き矢交流大会



得点を競う大会。団体戦や個人戦など、和やかな雰囲気の中にも緊張感があり、一味違った吹き矢をお楽しみいただけます。初心者の方も、ベテランの方も、スポーツ吹き矢の経験のある方なら大丈夫！是非お気軽にご参加ください。(成績上位の方には賞品をご用意しています)。

2/18(土) 午後0時30分～4時30分

運営：サザンさわやか倶楽部
会場：4階 講堂
対象：スポーツ吹き矢を行ったことのある方
定員：40人(申込先着順)
参加料：500円(一律)
保険料：10円
服装：運動のしやすい服装、シューズ



生涯学習センターでは、様々なボランティアグループが活躍しています。「今日のコンサートよかったね！」「お客様の笑顔がうれしいなあ」「子どもがかわいく」「みんなとおしゃべりしながらの活動が楽しい」「活動のたびに勉強になることが多い」「活動がたい」等々、活動に参加されるボランティアさんの声です。皆さんのやりがいや生きがいづくりとして、好きなことや興味のあることなど、自分に合った活動を探してみてください。三月一日にボランティア体験会も開催します。詳しくは2頁をご覧ください。



やりがい、生きがいをお探しの方、
生涯学習センターで
ボランティア活動に参加してみませんか？

お花が好きな人、集まれ！ 花とみどりで癒しの(施設づくり)へまちづくり

【ガーデニングボランティア】
訪れる多くの方の目を楽しませ、安らぎや癒しを提供する花たち。その花や緑が良い状態で育つように、四季を通してお世話をしているのがガーデニングボランティアのメンバーです。

◆ 音楽を通じてひと時の安らぎや幸せを多くの方に感じていただきたい！

【ステージボランティア】
コンサートやイベントの開催で司会、受付、お客様の案内・誘導のほか、影アナ、歌詞の投影、音響、配布物の準備などなど。スタッフで役割を分担し運営しています。お客様の笑顔がやりがいです。

◆ 自分の趣味や特技を活かして、クリエイティブな活動をしませんか。

【広報ボランティア】
取材をして記事を書く人、記録写真を撮る人、史跡紹介を連載する人、手書きイラストを描く人、パソコンでデザインをする人など、それぞれ得意分野で、広報ボランティアとして活動しています。

◆ 日々の笑い話から悩み事まで、どんなお話も私たちが(お聴き)します。

【傾聴ボランティア】
傾聴ボランティアの活動では、参加される皆さんのお話を親身になって聴くことで、安らぎのひと時を提供します。そのため、メンバーは普段の活動を通して、日々自身のスキルを磨いています。

◆ 子どもの大好きなメンバーが、子育て中のパパ・ママを応援しています！

【保育ボランティア】
主な活動となっている「おはよう親子ふれあい居場所サロン」では、お母さんに育児のアドバイスや地域の情報を伝えたり、お子様と一緒に遊んだり、毎月季節にちなんだ工作、紙芝居、絵本の読み聞かせなども行っています。

◆ ITサロンはパソコンを通じた学びの場でもあり、交流の場でもあります。

【ITサロン運営ボランティア】
パソコンが普及したといっても、まだまだ操作の仕方が分からない方や困っている方がたくさんいます。あなたのパソコン技術を活かしてボランティア活動をしてみませんか。

まなびピアの縁側

2/18(土)午前10時～午後3時

「学びピア21」の各施設がプログラムを持ちよって毎月1回開催します。当日直接会場にお越しください。

■放送大学東京足立学習センター

午後1時～3時、4階エントランスウォーキング講座

■足立区荒川ビジターセンター

午前10時～正午、荒川土手「荒川で土手すべり」詳しくは P.8をご覧ください。

■足立区生涯学習センター

午前10時～午後3時、4階ロビー鉢植えレタス、野菜の販売
クッキー、ケーキの販売
※天候等により販売品目は変更になる場合がございます。



東京未来大学連携 子どもの苦手意識とその心理



子どもは、多かれ少なかれ苦手意識を抱えながら成長します。子どもの苦手意識を深刻なものにせず健やかな成長を促すために、大人は子どもに対してどのように接すればよいのでしょうか。

心理学的知見から解説します。

3/25(土) 午前10時30分～正午

講師：日向野 智子氏（東京未来大学こども心理学部 教員）

会場：5階 研修室1

対象：主に小学生を持つ親

定員：30人（申込先着順）

受講料：無料

生きる力を育む 家庭でできる 幼児のためのキャリア教育



今の子どもが大人になる頃の社会は、どうなっているのでしょうか？変化のスピードが速く、激しい現代社会の中で「生きる力」が求められます。幼児期に焦点をあてて、「生きる力」を育むための家庭教育についてキャリアカウンセラーがご紹介します。

3/11(土) 午前10時～11時30分

講師：中村 容氏（文教大学職員、一般社団法人まきキャリア教育センター理事）

会場：5階 研修室5

対象：16歳以上の方

託児：3歳未満の子ども10人

定員：30人（申込先着順）

受講料：無料（託児1人1,000円）

介護予防はつらつ教室



いつまでも元気で過ごせるように、「あだちらくらく体操」を主体に体づくり。ひと月に2回開催。他に「真ん中探し体操」「軸くるくる体操」「天然コルセット体操」「肩胸楽々体操」「トイレ安心体操」などを行っています。

2/9(木) 午後1時30分～3時

2/18(土) 午前10時～11時30分

講師：介護予防健康作りチーム「快体心咲」派遣講師2名

会場：4階 講堂

対象：足立区在住で、介護を要しない65歳以上の方（一般高齢者向け）

定員：各25人（申込先着順）

受講料：無料

※動きやすい服装、水分補給飲料

※9日・18日いずれか指定

高齢者のためのゆっくり パソコン(入門編)



買い物や旅行など、パソコンを使うようになると私たちの生活がとても便利になります。初めての方も大丈夫！ゆっくり、丁寧に指導しますので5日間で誰でもパソコンを使うようになります。

3/6(月)～10(金) 午前10時～正午5日制

講師：コスモエデュケーション派遣講師

会場：5階 コンピュータ研修室

対象：おおむね60歳以上の方

定員：20人（申込先着順）

受講料：8,400円（一般）

5,880円（高割・障割）

教材費：100円

ビデオ編集体験会



撮ったビデオは整理整頓されていますか。撮ったビデオを家族や友達に見せるならビデオを編集する必要があります。ビデオ編集はコツをつかめば誰でも簡単にできます。ビデオ編集の基礎をマスターしましょう。

3/12(日) 午前10時～正午

講師：野本 弘氏ほか（ビデオボランティア）

会場：5階 研修室5

対象：16歳以上でパソコン基本操作のできる方

定員：4人（申込先着順）

受講料：無料

高校生が集う オールあだち文化祭

入場無料
当日直接会場へ



今年度で4回目を迎える高校生による春の文化の祭典です。足立区の高中生有志たちが集まり、ステージ発表や作品展示、イベント運営までを行います。中学生のみなさん、お兄さんお姉さんの楽しい活動を見に来てください。

3/19(日) 午後1時～3時30分

会場：4階 講堂・ホワイエ

対象：どなたでも

受講料：無料



1月26日(木)より 募集開始講座の受付方法

申込方法：窓口・電話・

インターネット（一部除）

往復ハガキ（一部の講座）

受付時間：午前9時～午後8時

インターネットは

午後1時より（26日）

お問合せ：03-5813-3730

◆インターネットからの予約方法
足立区ホームページ→電子申請・各種予約→講座予約システム（生涯学習施設・スポーツ施設）→「講座予約システム」→ログイン画面（未登録でも予約ができます）



窓口



電話



インター

ネット



往復

ハガキ

高割：70歳以上の方。お支払い時に年齢のわかるものをお持ちください。

障割：障がい者手帳をお持ち時にお持ちください。

※高割・障割の方はインターネットからのお申し込みはできません。

発達障がいの子どもの 理解と接し方のポイント



最近「発達障がい」という言葉を、良く耳にします。その発達障がいを持つ子ども達について理解を深め、関わり方を学ぶ講座です。子どもの弱みのケアより、強みを見つけて育てる教育として実績のある『こどもみらい園』の講師が、事例をふまえてわかりやすく丁寧にお話しします。お茶を飲みながらの交流タイムもありますので、お気軽にご参加下さい！

3/20(月・祝) 午後1時～3時30分

講師：池田 準氏

（東京未来大学こどもみらい園 講師）

会場：5階 研修室1

対象：16歳以上の方

定員：30人（申込先着順）

受講料：無料

すくすく ベビーオイルマッサージ



「ママの手、気持ちいい！」「パパの手、優しい！」1歳未満の赤ちゃんとお母さん・お父さんを対象に、楽しくお話ししながらオイルマッサージをします。スキンシップは赤ちゃんとの大切なコミュニケーション。愛情を育み、健やかな成長につながります。

3/2(木) ママの日

3/26(日) ファミリーの日

午前10時～正午

講師：田中 裕子氏

（ベビーマッサージインストラクター）

会場：5階 保育室

対象・定員：2日1歳未満の子と母親12組

26日1歳未満の子と保護者8組

受講料：各1,020円（一般・教材費込）

各864円（障割・教材費込）

使いこなそう！ 自分のタブレットPC



せっかく買ったタブレット、「宝の持ち腐れ」になっていませんか？パソコンに比べて、持ち運びがしやすく、使いやすいタブレットの使い方を身につけて、日々の暮らしをより楽しく豊かにしましょう。

3/14(火) 午後2時～5時

講師：山下 英之氏ほか（NPO法人いんざいびっきの会）

会場：5階 研修室5

対象：おおむね60歳以上の方でタブレットPCをお持ちの方

定員：16人（申込先着順）

受講料：1,800円（一律）

1,260円（高割・障割）

童謡から学ぶ日本文化 子どものうた運動・明治編



多くの人々に親しまれている童謡唱歌。その歴史は「子どものうた運動」として近代日本の教育に関わってきました。「♪春のうららの隅田川…」を作曲した瀧廉太郎や、「♪うさぎ追いしかの山…」を作詞した高野辰之の思いなど、童謡に込められた日本の心を辿ってみませんか？

3/28(火) 午後1時30分～3時

講師：瀬川 千里氏（NPO法人童謡文化を広める会・理事長）

会場：5階 研修室1

対象：16歳以上の方

定員：40人（申込先着順）

受講料：700円（一律）

伝統ある日本のお正月を堪能させてもらいました。



野菜がもらえるバスケゲーム



二人がかりで高校生を投げ飛ばす



入る場所で貰えるお菓子の数が違います



お囃子に獅子舞が正月気分を盛り上げました



土俵の上でハ〜・ドスコイ



集中力がすごい



あでやかで華やかなお琴の演奏



高校生の指導で真剣に



ホワイエでは、お茶体験（潤徳女子高茶道部）、お琴演奏（潤徳女子高琴部）、書道体験（蒔野・安東両先生）が行われました。お茶は表千家。意外にも子どもたちは、抹茶を苦いと感ぜないという。お琴は弦が十三本の山田流。調弦と音を揃えるのが難しいとか。書き初めの題字は自由。思いつ切り筆を走らせていました。講堂では、獅子舞・お囃子（ひよっこ念）、相撲甚句（東京足立相撲甚句会）、相撲実技・体験（足立新田高相撲部）、その他、コリントゲーム、囲碁将棋などの昔あそび。獅子舞・ひよっこ踊りは鳴り物との掛け合いが命。相撲甚句は揃い踏みが秀逸でした。相撲実技は迫力満点で、四股↓腰割↓伸脚↓摺り足↓ぶつかり稽古↓股割が1セット。最後は子どもたちとハッケヨイノコッタ！

（写真・レポート広報ボランティア：松尾）

おはよう卓球サロン
おかえり卓球サロン



◆おはよう卓球
2/6・27 いずれも月曜日
午前9時～正午
◆おかえり卓球
2/12・19 いずれも日曜日
午後6時～9時

会場：4階講堂 対象：どなたでも
定員：各50人
受講料：100円（一般）50円（小中学生）
※会場で受付、お支払い

家族ふれあいスポーツ広場

2/18(土) 午前10時～午後3時

●ノルディックウォーキング
午前10時～正午、
4階窓口前集合（午前9時45分）
場所：荒川河川敷
参加料：100円
ポール貸出：200円
●スポーツ吹き矢
午後1時～3時、
会場4階講堂
参加料：100円
マウスピース：100円



●スポーツタッキング

午後1時～3時、
会場4階ロビー
参加料：無料



リバーサイドコンサート

毎月違うミュージシャンが様々なジャンルの音楽をお届けします。2月はフルートとピアノの演奏でクラシックからラテン、ポップスまで幅広くお楽しみいただけます。

2/18(土) 午後2時～4時

出演：高橋 すあい氏（フルート）
肥山 早苗氏（ピアノ）
会場：4階 講堂ホワイエ
対象：どなたでも
定員：60人



協力/NPO法人おたまじゃくしクラブ

千住おもちゃの病院

壊れてしまった大切なおもちゃを治します。

2/4(土) 午前10時～午後3時
(最終受付2時30分)

医師：技術屋集団 あだちトイ・ドクターズ
会場：5階 研修室5
料金：無料
※一部実費をいただくことがあります。



おはよう親子ふれあい居場所サロン

親子での友だちづくりの場です。
第4土曜日はお弁当を忘れずに。

2/4・18・25 各土曜日
午前10時～正午

運営：保育ボランティア
会場：5階 保育室
対象：3歳以下の子どもと保護者
定員：各15組
料金：無料
※25日はランチの日（午後2時まで）



歌声サロン 昭和歌謡を歌おう

フォークソング、歌謡曲をギターとキーボードに合わせて歌いましょう。

2/11(土・祝) 午後2時～4時

指導：めぐスリー
会場：4階 講堂
対象：16歳以上の方
定員：140名
受講料：500円（一律）
会場でお支払い



小中学生のびのび広場

小中学生のためのフリースペースです。勉強やゲーム、パソコンなど。

2/5・12・19・26 いずれも日曜日
2/11 祝・土曜日
午後1時～5時

運営：運営ボランティア、職員
会場：5階 研修室5
定員：各15人
料金：無料



大人のそろばんサロン

そろばんで脳もイキイキ、幸齢生活。簡単な読み上げ算から始めます。

2/6(月)・20(月)
午前10時～11時30分

講師：山崎 富貴子氏
(富貴そろばん塾講師)
会場：5階 研修室3
対象：おおむね50歳以上の方
定員：各30人
受講料：400円（一律）
※4階受付当日払い



憩いのコミュニティサロン おしゃべり処

みなさんのよもやま話をお待ちしています。お気軽にどうぞ。

2/6(月) 午前10時～正午
2/18(土) 午後1時30分～3時30分

運営：傾聴ボランティア
会場：5階 研修室5
対象：どなたでも
定員：各15人
入場：無料



おはよう健康太極拳

「簡化24式太極拳」をもとにした太極拳。初心者でも気軽に参加できます。

2/7・14・21・28 毎週火曜日
午前10時～11時30分

講師：大竹 由美氏
(日本武術太極拳連盟公認A級指導員)
会場：4階 講堂
対象：どなたでも
定員：各50人
受講料：510円（一般）
360円（高割・障割）



ITサロン

パソコンを困んだ地域交流の場。お一人でも気軽に参加できます。

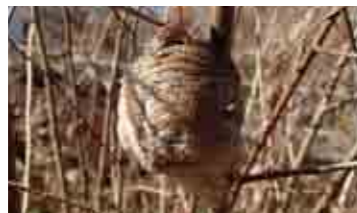
2/1・8・15・22 いずれも水曜日
午後2時～4時

運営：ITサロン運営ボランティア
会場：5階 研修室5
対象：中学生以上の方
料金：200円（一般）
140円（高割・障割）
※1人1台のパソコンを使った講習ではありません。



「川あるきの日」

毎月2回、植物や野鳥など荒川の生きものを観察しながら、のんびり河川敷を歩きます。区内の河川敷を橋で区切り、各回場所を変えて年間一周します。冬の荒川も自然の見どころがたくさん！



オオカマキリの卵

2/5・19 各日曜日 午前10時～正午 * 小雨決行、荒天中止

歩く場所：5日 わんど広場（荒川ビジターセンター集合）
19日 虹の広場（荒川ビジターセンター集合）

対象：どなたでも（就学前の子どもは保護者同伴）
定員：20人（先着）。10人以上の団体での参加希望の際は事前にご連絡下さい。

参加費：無料
持ち物：汚れてもよい服装（長袖・長ズボン着用。サンダル不可）、飲み物、タオル、雨具（雨天時）、帽子、防寒具
参加方法：各日とも事前申込不要、午前10時までに集合場所へ集合（9時50分から受付開始）、正午頃現地解散。

「川のようにえん 冬の荒川であそぼう！」

冬の荒川土手で体を動かしたり、草花をつかって思いっきりあそぼう。荒川デビューも応援。
※「川のようにえん」は就学前のお子さんご家族の自然遊びを応援するプログラムです。偶数月に実施しています。



事前予約

2/12(日) 午前10時～11時30分

場所：荒川ビジターセンター、荒川河川敷
対象：就学前の子どもと保護者（小学生以上のご家族も一緒にどうぞ）

定員：20人（抽選）
参加費：無料
持ち物：汚れてもよい服装（長袖・長ズボン着用。サンダル不可）、飲み物、タオル、雨具（雨天時）、帽子
参加方法：窓口または往復はがきに、イベント名と、参加者全員分の①住所 ②氏名（ふりがな）③年齢（学年）④電話番号を書いて荒川ビジターセンター宛に申し込み（往復はがきの返信面も記入）。1組5人・1通まで。応募者多数の場合、抽選となります。
【1月30日(月)必着】

お問合せ：足立区荒川ビジターセンター
〒120-0034 足立区千住5-13-5 学びピア21内4階
電話：03-5813-3753 FAX:03-3870-8544

「学びピアの縁側 荒川で土手すべり」

ひろーい荒川の土手をごさやダンボールですべってみよう。さむーい冬も体を動かしてぽっかぽかになろう！ごさ等の貸出あり。

※ 雨天時は室内で別プログラムを行います。昔あそび体験も同時実施。
※ 「学びピアの縁側」は、毎月原則第3土曜日に「学びピア21」の各施設がプログラムを持ちよって開催します。同会場では他施設のプログラムも体験できます。



2/18(土) 午前10時～正午(20分程度の入れ替え制)

会場：「学びピア21」4階講堂ロビー、荒川土手（千代田線鉄橋右岸付近）
※下流を向いて右側が右岸

対象：どなたでも（就学前の子どもは保護者同伴）
定員：なし 参加費：無料
参加方法：当日9:45から講堂ロビーで受付。10時15分以降は実施場所（荒川土手）で受付

ミニプログラムを行っています

荒川ビジターセンターでは、休日に行う各種イベント（川あるきの日、川のようにえん等）以外にも、荒川河川敷での自然観察、生きもの探しといった活動や、土手あそび、荒川の素材を使った工作などを日常的に行なっています。
※ その日に実施するプログラムや対応時間については荒川ビジターセンター入り口の掲示板に掲載しておりますのでそちらをご確認ください。
※ プログラムのある日や調査など下記時間内でも対応できないことがあります。

日時：開館日の午前10時～11時、午後2時～4時の間で随時

場所：荒川ビジターセンター、荒川河川敷（土手、干潟など）
対象：どなたでも（就学前の子どもは保護者同伴）
定員：数人程度（10人以上の場合は団体申込みをご相談下さい）
参加費：無料
持ち物：汚れてもよい服装（長袖・長ズボン着用。サンダル不可）、飲み物、タオル、防寒具、雨具（雨天時）、帽子、長靴、生きものを入れる袋や水そうなど
参加方法：当日参加可能ですが、事前にお電話をいただくと確実です。保護者同伴でない小学生の方が参加される場合、事前に「あらかわ探検カード」への登録が必要です。

E-mail: ara-vc@ces-net.jp
http://ces-net.jp/ara-vc/
解説員常駐時間 午前9時～正午、午後1時～5時
休館日：2月13日(月)

生活を豊かにするロボット講座

人々の生活を豊かにするロボット技術とその役割について、具体的に日常生活の中に入り込み貢献しているロボット技術に焦点を当て、ロボットにより生活がどのように豊かになるか、東京電機大学の学生も加わり、研究成果を区民に紹介して交流する機会とします。



3/21(火)・28(火) 2日制 午後2時～4時
第1回 生活を豊かにするロボットの話
第2回 東京電機大学 島山・岩瀬研究室の学生たちと考えるロボットの役割
講師：井筒 正義 氏
（株）富士通研究所ものづくり技術研究所
（元）東京電機大学未来科学部 助教 博士(工学)
会場：5階 研修室1（21日）
4階 講堂（28日）
対象：16歳以上の方
定員：50人（抽選）
受講料：1,000円（全2回分、初日に会場でお支払いください）
申込：往復ハガキ、3/7（火）必着
申込先・お問い合わせは下記をご覧ください。



申込方法→往復ハガキに住所・氏名（フリガナ）・電話番号・「ロボット講座」と明記の上、下記へ郵送。連名可。
〈郵送先〉〒120-0034 足立区千住5-13-5 生涯学習センター内 あだち区民大学塾事務局
〈問合せ〉03-5813-3759 平日午後1時～5時

中央図書館からのお知らせ

子ども読書推進係からのお知らせ

◆おはなし会
日程：2/3・10・17 毎週金曜日
時間：（0～1歳）午前11時10分～午前11時35分～
（2～3歳）午前10時20分～午前10時45分～
（3歳～）午後3時～
◆小学生おはなし会
日程：2/1・8・15 毎週水曜日
時間：午後3時30分～
◆映画会
日程：2/5・12・19 毎週日曜日
時間：午後2時～2時30分



◆多文化を知るおはなし会
日時：2/18（土）、午後2時～3時
場所：中央図書館2階 児童コーナー
「おはなしのへや」
内容：ネイティブスピーカーによる、フランス語・英語での読み語りや歌、文化のおはなし
対象：3歳から小学生まで（就学前のおさんは保護者同伴）
定員：50人（保護者含む。1月28日(土)から先着順）
申込：中央図書館窓口・電話
申込先：中央図書館子ども読書推進係
電話番号03(5813)3745
1月31日(火)、2月13日(月)を除く、午前9時～午後5時まで受付

●中央図書館の臨時休館
中央図書館では年1回の蔵書点検等を行うため、下記期間を休館いたします。
【休館期間】2月20日(月)～3月2日(木)

足立区立中央図書館

開館時間：午前9時～午後8時 電話：03-5813-3740
【休館日】2月13日(月)

生涯学習センターからのお知らせ

第5回地域の大黒柱 おやじバンド合戦 ザ・ファイナル
3月26日(日)午後1時30分 4階講堂にて開催
アマチュアバンドによる熱いバトルをご期待ください。過去4回のチャンピオンによる演奏も楽しめます。
入場無料

千住の路地グラフィティ
千住寿町

5



千住壽幼稚園



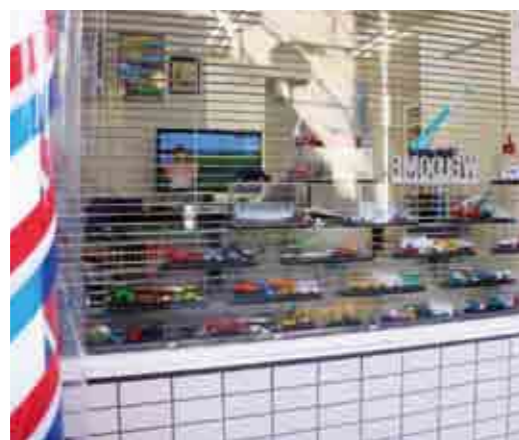
道は何度も緩やかに曲がっていきます



園児たちが作ったお面が路地の塀に続いています



千寿双葉小の隣
千宝山新橋霊場地蔵尊



ウィンドーにミニカーが並ぶヘアメイクサロンHiromoto



緩やかに曲がった路地に子どもたちが
作ったお面が並ぶ楽しい路地でした。

今回は千住寿町辺りに出掛けます。日光街道千住側の土手手前。ふれあいの街「いろは通り」を西へ。中程のヘアサロン（ミニカーの飾りが沢山ある）の四つ角を左。一つ目の右側に入ると路地が始まります。緩やかなS字のカーブが2回重なっています。奥まった洋風の庭の家。石のブロック塀。やがて、右側は万年塀が続くようになります。ここは「千住壽幼稚園」の外周です。少し行くと、縦に6名ぐらいの顔型面が横にズラッと並んでいます。10センチ程の子どもの顔が掛かっています。卒園生の手作り作品（自画像）の面です。ゆり、きく、などの組名も表示されています。そして模様をついた格子・緑の門の幼稚園入口の前に出ました（大正通り）。向かいの家には赤い小さな花をつけた立木。北方には「大川町氷川神社」が見えます。南には「にこにこ湯」。いろは通りの先には「金の湯」も近い位置です。路地は通勤・通学・通園路。思い出を育む道。さて、北に進むともう別の面白そうな路地が早くも現れましたよ！でも今回の紹介はここまで…。

（広報ボランティア 江花）

千住柳町住区センター
TEL.03-3870-3490



千住柳町12-5

2月の休館日
5・11・12・19・20・26日



- ◆児童館
 - ・赤ちゃんの会(0歳児) 2月1日(水)午前10時30分~11時30分
 - ・工作「小物入れ」(小学生以上) ※20個限定
 - 2月22日(水)午後1時30分~3時30分
 - ・おはなしのへや 2月28日(火)午前11時30分~
 - ・双葉小図書ボランティアさんによる絵本・紙芝居のお話し会です
- ◆悠々館
 - ・住区de団らん 2月14日・28日(火)午後5時~7時
 - ・健康マージャン 毎週月・水・金 午前10時~午後4時(要申込)
 - ・将棋・囲碁 毎週火・木・土 午前10時~午後4時(自由参加)
 - ・みんなの体操 毎日 午前11時~30分間(自由参加)
 - ・らくらく体操 毎日 午後2時30分~30分間(自由参加)

千住地区 住区センターだより

地域の方々の交流の場として、千住地域には4ヶ所の住区センターがあります。各住区センターには児童館・学童保育室・悠々館・集会所があり、幼児から高齢者まで様々な形で利用することができます。

■ご利用時間

児童館：4月~9月 午前10時~午後6時
10月~3月 午前10時~午後5時

■悠々館：午前9時~午後5時

千住本町住区センター
TEL.03-3870-6221



千住五丁目6-2

2月の休館日
5・11・12・19・20・26日



- ◆児童館
 - ・ゲーム大会(小学生) 2月15日(水)午後2時~3時30分
 - ・工作の日「おひなさま飾り」 2月9日(木)定員40名
 - ・幼児親子:午前10時30分~11時30分 小学生:午後2時~4時
 - ・やんちゃっこクラブ「親子パレエ」 2月7日(火)
 - ・プチやんちゃっこクラブ「ヨガ・パレエ」 2月14日(火)
 - ・わんぱくクラブ「ひなまつり おはなし会」(0才~未就学児) 2月23日(木)午前10時30分~11時30分
- ◆悠々館
 - ・ゆび編み教室パートII 2月2日(木)午後1時~3時 集会所
 - ・花もも会「地域包括支援センターからのお話 転倒予防体操」 2月21日(火) 1時15分受付



千住河原町住区センター
TEL.03-3870-7229(児童館) TEL.03-3870-7228(悠々館)



千住河原町5-12

2月の休館日
5・11・12・19・26・27日

- ◆児童館
 - ・お母さんの健康講座(親子対象) 場所:児童館2階
 - 2月8日(水)受付:午前10時15分~10時45分
 - 「体組成計で体のなかをのぞいてみませんか?」
 - ・筋肉量・体内年齢・内臓脂肪レベル測定(素足で測定)、親子体操(午前11時~11時20分)
- ◆悠々館 ※開館(利用開始):3月7日~、但し各部屋貸出:4月1日~
 - ・健康講座 香りと生活 2月22日(水)午後1時15分~3時
 - 場所:千住スポーツ公園 2階会議室
 - 参加費:無料(予約不要・当日直接会場まで)
 - ・第24回住区まつり(予告) 3月19日(日)
 - 悠々館:演芸大会・大人喫茶、児童館:ゲーム・模擬店

千住あずま住区センター
TEL.03-3882-1218



千住東二丁目21-18

2月の休館日
5・11・12・19・26・27日

- ◆児童館 ※時間等の詳細はお問合せください
 - ・乳幼児の食事Q&A(乳幼児対象) 2月7日(火)午前10時30分~11時30分
 - ・ひまわり(2~3歳) 2月14日・28日(火)
 - ・つぼみ(1歳) 2月17日(金)
 - ・親子体操(2~3歳) 2月16日(木)
 - ・赤ちゃんの会(0歳) 2月22日(水)
 - ・ベビーとママの体操(0歳) 2月2日(木)
- ◆悠々館
 - ・囲碁・将棋 毎日 午前9時~午後5時
 - ・ラジオ体操・レクダンス(自由参加) 毎日 午前11時~(2月25日(土)は演芸大会のためお休み)



Sun.	Mon.	Tue.	Wed.	Thu.	Fri.	Sat.
			1 ・ITサロン	2	3	4 ・親子居場所サロン ・おもちゃの病院
5 ・小中のびのび広場 ・ビジターセンター	6 ・おはよう卓球 ・そろばんさろん ・おしゃべり処	7 ・太極拳	8 ・ITサロン	9	10	11 建国記念の日 ・歌声サロン ・小中のびのび広場
12 ・小中のびのび広場 ・おかえり卓球 ・ビジターセンター	13 学びピア21 休館日	14 ・太極拳	15 ・ITサロン	16	17	18 ・リバーサイドコンサート ・スポーツ広場 ・親子居場所サロン ・おしゃべり処 ・学びピアの縁側
19 ・小中のびのび広場 ・おかえり卓球 ・ビジターセンター	20 ・そろばんさろん	21 ・太極拳	22 ・ITサロン	23	24	25 ・親子居場所サロン (ランチの日)
26 ・小中のびのび広場	27 ・おはよう卓球	28 ・太極拳				

「美しいまち」は「安全なまち」
ビューティフル・ウィンドウズ運動展開中 足立区



足立区生涯学習センター「ピア・ナビ」2月号（毎月20日発行）

発行／足立区生涯学習センター（指定管理者：あだち学びときずな創造事業体）
発行所／〒120-0034 足立区千住五丁目13-5 学びピア21内 電話03-5813-3730
mail namagaku-ys@canvas.ocn.ne.jp

足立区生涯学習センター 検索



HP



ナマガくん
Facebook



ナマガくん
Twitter

学びピア 21 施設案内

中央図書館（1～3階） 電話 03 - 5813 - 3740	足立区生涯学習センター（4～5階） 電話 03 - 5813 - 3730	足立区荒川ビジターセンター（4階） 電話 03 - 5813 - 3753	放送大学東京足立学習センター（6階） 電話 03 - 5244 - 2760
------------------------------------	--	--	---

