

区民の皆さんと生涯学習センターを結ぶコミュニケーション情報紙

ピア21

2016
11

▲ 足立区 生涯学習センター

千住の路地グラフィティ②
千住仲町氷川神社周辺

地域のちからコブ ⑤⑤…1
10月26日受付開始講座のご案内…2
当日受付サロンのご案内…4
イベント報告…5
あだち区民大学塾講座…7
中央図書館からのお知らせ…7
足立区荒川ビジターセンターからのお知らせ…8
千住地域住区センターからのお知らせ…9
千住の路地グラフィティ②…10
学びピア21カレンダー…11

No.120



© S.KAEDE

世界の踊りSHOW



世界にはなかなか見ることのない素晴らしい民族舞踊が多くあります。今回はインドやカンボジア、チベットなどアジアを中心とした様々な踊り！踊りを楽しみながら、アジアの国々を旅してみませんか。

12/11(日) 午後2時～4時30分

出演：ヌリッティアンジャリほか6団体
会場：4階 講堂
対象：どなたでも
定員：170人(申込先着順)
受講料：1000円(一般)
500円(中学生以下)

女性のための ゆったりヨガ教室A・B



心と体がリラックスするひととき…。初めてヨガを体験する方、無理なく体を動かしたい方のための、初心者向けハタヨガのレッスンです。ヨガの呼吸法や動作を覚えながら、心身ともにゆったりとした時間を過ごしましょう。

12/9～29年2/24 毎週金曜日(12/23・30を除く) 10日制
A:午前9時20分～10時20分
B:午前10時45分～11時45分

講師：西川 順子氏
(ヨガインストラクター)
会場：4階 講堂
対象：16歳以上の女性の方
定員：各40人(申込先着順)
託児：3歳以下の子どもA:5人、B:10人
受講料：5,300円(一般)、3,740円(高割・障割)
受講料には保険料も含まれています。
託児料：5,200円(1人10回分)

家族でもひとりでも楽しめる「スポーツ鬼ごっこ」



「今、人気上昇中のスポーツ鬼ごっこ！」貴方も是非体験してみてください！昔ながらの鬼ごっこを進化させ、お互いに楽しくコミュニケーションをとりながら、戦略的に点数をとっていくゲームです。子どもから大人まで、運動の苦手な人も大丈夫です！一緒に楽しみましょう！

12/3(土) 午後2時～4時

指導：平峯 佑志氏
(一般社団法人 鬼ごっこ協会 事務局長)
会場：荒川河川敷
(千住新橋下右岸)
対象：小学生3年生以上の方
定員：30人(申込先着順)
受講料：690円(一律)
保険料：10円

東京電機大学特別講演会 コルビュジエの世界文化遺産



今年、国立西洋美術館を含む、3大陸、7カ国にあるル・コルビュジエの建築作品が同時に世界文化遺産に登録されました。本講座では“近代建築運動の拡がりの証としての国立西洋美術館”をテーマにル・コルビュジエの作品紹介など同美術館設計のいきさつを推薦書づくりにかかわった東京理科大学の山名善之教授に講義していただきます。

12/9(金) 午後6時30分～8時30分

講師：山名 善之氏
(東京理科大学教授)
会場：4階 講堂
対象：16歳以上の方
定員：198人(申込先着順)
受講料：無料

冬の寄せ植え はじめてのハンギングバスケットA・B



冬の草花で寄せ植えにチャレンジしてみましょ！小物の飾りを変えるだけで、クリスマスやお正月も楽しめる寄せ植えです。狭い玄関にも置けるハンギングバスケットの飾り方もご紹介します。

11/26(土)
A:午前10時～正午
B:午後1時30分～3時30分

講師：栗本 恵美子氏(ガーデナー)
会場：5階 研修室5
対象：16歳以上の方
定員：各12人(申込先着順)
受講料：1,200円(一般)
840円(高割・障割)
材料費：2,300円
持ち物：エプロン、タオル、割りばし1膳
(お持ちの方は園芸鉢持参)
*汚れても良い服装

帝京科学大学連携 精神科医と考える心の病と動物療法



現代人にとって、ストレスからくる心の病は誰にでも起こりうる病気です。その心の病とアニマルセラピーとのかかわりについて、精神科医と一緒に考えていきます。

12/3(土) 午前10時30分～正午

講師：横山 章光氏
(帝京科学大学アニマルサイエンス学科准教授、精神科医)
会場：5階 研修室1
対象：16歳以上の方
定員：50人(申込先着順)
受講料：600円(一般)
420円(高割・障割)

特集 地域のちから55

この秋、江北美術展で

“啐啄”の心に触れてみては如何ですか。



木村 繁先生と康子先生

毎年、秋に開催されている「江北美術展」について取材させて頂きました。会場は舎人ライナー西新井大師西駅から4分ほどの、木村耳鼻咽喉科小児科医院(木村繁院長、長女の康子副院長)。繁先生は森鷗外、五色桜の研究者としても有名です。

開院当時は交通が不便で、自称東京のチベットと呼んでいた病院前の道が、『江北ふれあいの道』と名付けられ、ハナミズキの咲く街路に改装されたのをきっかけに、病院のフロアを解放し江北美術展を開催(江北美術展ふれあいくらぶ主催)。今年で第23回を迎えます。「上手下手は関係なし、地域の文化交流、ふれあいの場として開催されています。小児科に来た子に絵を描くことを勧め、額に入った孫の絵をお爺さん、お婆さんが見に来たりするそんな美術展です。」と繁先生は笑顔で語られました。小さな美術展がボランティア、地域の皆さんの尽力で、共感の輪は広がり600～1000名もの方が訪れ、小さなお子さんからプロの作品までバラエティに溢れています。

今年の『江北美術展』は、11月13日(日)～20日(日)開催。展示の他にプロの先生による折り紙教室、平家琵琶の素晴らしい演奏、五色桜の歴史。誰でも参加できるお茶席は、外国の方にも理解できるよう作法や道具の説明もあり、当日は子ども達が大活躍、日本の心を学べます。

『江北美術展』とほぼ同時期に開催される『ふれあいコンサート』は、11月23日(水・祝)に開催。「インフルエンザでピアノの発表会に参加できなかった女の子のため発表の場を提供してあげたのが始まり」と康子先生。タヒチアンダンス、オカリナ、混声合唱、医師会の先生方によるJHCハワイアンバンドなど、子どもから大人まで楽しめる入場無料のコンサートです。

繁先生のお好きな言葉は、禅語で「啐啄同時」。鶏卵が孵化する時、雛が殻の内からつつくの“啐”、母鶏がそれに応じ殻をつつくの“啄”で、両者が一致した時、雛が誕生する。学ぶ者の意欲に教える者がすばやく応じ、好機を逃してはならないとの意味。患者によく耳を傾け、心を合わせて、病氣と闘い健康を守る医療を目指したいと繁先生。『江北美術展』でも、作品を発表したい人、見て楽しみたい人、様々な方との出逢いがあり、その大切さをいつも感じています。今年も『江北美術展』が皆様のよきふれあいの場となることを願っています。と父娘の思いは同じです。

医療も、地域も、元気への秘訣はふれあいの心、情緒を育てると言われる芸術の秋、私にとっての“啐啄”を学んでみたくなりました。(広報ボランティア小林)

■木村耳鼻咽喉科小児科医院 足立区江北6-22-1



江北美術展風景



ふれあいコンサート風景



「江北美術展ふれあいくらぶ」のみなさん



江北美術展の会場となる木村ビル



シンボルマークの三匹のうさぎは、親御さんと医師が手を取り合って患者のうさぎを元気に育てようと、また耳鼻咽喉科と小児科の医師がうさぎ(大人を含めた患者)を癒し、健康になって欲しいと願ったもの。

千住おもちゃの病院

壊れてしまった大切なおもちゃを治します。

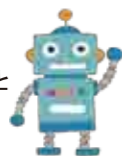
11/5(土)午前10時～午後3時
(最終受付2時30分)

医師：技術屋集団 あだちトイ・ドクターズ

会場：5階 研修室5

料金：無料

※一部実費をいただくことがあります。



家族ふれあいスポーツ広場

11/19(土)午前10時～午後3時

●ノルディックウォーキング

午前10時～正午、

4階窓口前集合(午前9時45分)

参加料：100円、ボール貸出：200円

●スポーツ吹き矢

午後1時～3時、会場4階講堂

参加料：100円、マウスピース：100円

●スポーツスタッキング

午後1時～3時、会場4階ロビー

参加料：無料



大人のそろばんサロン

そろばんで脳もイキイキ、幸齢生活。簡単な読み上げ算から始めます。

11/7(月)・21(月)

午前10時～11時30分

講師：山崎 富貴子氏

(富貴そろばん塾講師)

会場：5階 研修室3

対象：おおむね50歳以上の方

定員：各30名

受講料：400円(一律)

※4階受付当日払い



憩いのコミュニティサロン おしゃべり処

みなさんのよもやま話をお待ちしています。お気軽にどうぞ。

11/7(月) 午前10時～正午

11/19(土) 午後1時30分～3時30分

運営：傾聴ボランティア

会場：5階 研修室5

対象：どなたでも

定員：各15名

入場：無料



10月26日(水)より 募集開始講座の受付方法

申込方法：窓口・電話・インターネット(一部除)
往復ハガキ(一部の講座)
受付時間：午前9時～午後8時
インターネットは午後1時より(26日)

お問合せ：03-5813-3730

◆インターネットからの予約方法
足立区ホームページ→電子申請・各種予約→講座予約システム(生涯学習施設・スポーツ施設)→「講座予約システム」→ログイン画面(未登録でも予約ができます)



高割：70歳以上の方。お申し込み時に年齢のわかるものをお持ちください。

障割：障がい者手帳をお支払い時にお持ちください。

※高割・障割の方はインターネットからのお申し込みはできません。

介護予防はつらつ教室



いつまでも元気で過ごせるように、「あだちらくらく体操」を主体に体づくり。ひと月に2回開催。他に「真ん中探し体操」「軸くるくる体操」「天然コルセット体操」「肩胸楽々体操」「トイレ安心体操」などを行っています。

11/17(木) 午後1時30分～3時
11/19(土) 午前10時～11時30分

講師：介護予防健康作りチーム

「快体心咲」派遣講師2名

会場：4階 講堂

対象：足立区在住で、介護を要しない65歳以上の方(一般高齢者向け)

定員：各25名(申込先着順)

受講料：無料

※動きやすい服装、水分補給飲料

※17日・19日いずれか指定

すくすく ベビーオイルマッサージ



「ママの手、気持ちいい!」「パパの手、優しい!」1歳未満の赤ちゃんとお母さん・お父さんを対象に、楽しくお話ししながらオイルマッサージをします。スキンシップは赤ちゃんとの大切なコミュニケーション。愛情を育み、健やかな成長につながります。

12/1(木) ママの日

12/25(日) ファミリーの日

午前10時～正午

講師：田中 裕子氏

(ベビーマッサージインストラクター)

会場：5階 保育室

対象・定員：1日1歳未満の子と母親12組

25日1歳未満の子と保護者8組

受講料：各1,020円(一般・教材費込)

各864円(障割・教材費込)

高齢者のためのパソコンで デジカメ写真の整理活用術



大切な思い出や記録が伝わるたくさんの写真。その写真をパソコンで上手に整理したり、簡単な加工をしたりする方法を学びましょう!

12/15(木) 午前10時～午後3時
昼休み1時間

講師：(株)コスモ・エデュケー

ション派遣パソコン講師

会場：5階 コンピュータ研修室

対象：おおむね60歳以上で文字入力のできるパソコン初心者

定員：20名(申込先着順)

受講料：2,600円(一般)

1,820円(高割・障割)

資料代：100円

女性のパソコンお仕事準備 講座 入門編



さまざまな仕事で求められるパソコンスキル!

知っているようで、意外と知らない基本知識や基本操作をしっかりと身につけましょう!「携帯電話は使えるけど、パソコンは使えない」という方にお勧めです。

11/24(木) 午前10時～午後3時
昼休み1時間

講師：青柳 涼氏

(パソコン講師・

あおいろ代表)

会場：5階 コンピュータ研修室

対象：16歳以上の女性の方

定員：20名(申込先着順)

受講料：2,400円(一律)

資料代：100円

女性のパソコンお仕事準備 講座 ワード編



さまざまな仕事で求められるパソコンスキル!

ワードは、案内文書や資料、チラシの作成など様々な場面で役に立ちます。その基本操作をしっかりと身につけて、仕事に活かしましょう!

「パソコンのメールやインターネットはできるけど、それ以外は使えない」という方にお勧めです。

12/1(木)・8(木) 2日制
午前10時～午後3時 昼休み1時間

講師：青柳 涼氏

(パソコン講師・

あおいろ代表)

会場：5階 コンピュータ研修室

対象：16歳以上の女性の方

定員：20名(申込先着順)

受講料：4,800円(一律)

資料代：200円

歌声サロン 童謡唱歌を歌おう

小さい頃に口ずさんだ童謡・唱歌。ピアノ伴奏に合わせて、みんなで一緒に楽しく歌いましょう。

11/20(日) 午後2時～4時

指導：鈴木 佑未子氏

(千葉敬愛短期大学講師)

伊藤 恵氏(ピアニスト)

会場：4階 講堂

対象：16歳以上の方

定員：140名

受講料：500円(一律)



おはよう健康太極拳

「簡化24式太極拳」をもとにした太極拳。初心者でも気軽に参加できます。

11/1・8・15・22・29 毎週火曜日

午前10時～11時30分

講師：大竹 由美氏

(日本武術太極拳連盟公認A級指導員)

会場：4階 講堂

対象：どなたでも

定員：各50名

受講料：510円(一般)

360円(高割・障割)



小中学生のびのび広場

小中学生のためのフリースペースです。勉強やゲーム、パソコンなど。

11/3(祝)・6(日)・13(日)・20(日)・23(祝)・27(日)

午後1時～5時

運営：運営ボランティア、職員

会場：5階 研修室5

定員：各15名

料金：無料



おはよう親子ふれあい居場所サロン

親子での友だちづくりの場です。第4土曜日はお弁当を忘れずに。

11/5・12・19・26 各土曜日

午前10時～正午

運営：保育ボランティア

会場：5階 保育室

対象：3歳以下の子どもと保護者

定員：各15組

料金：無料

※26日はランチの日



まなびピアの 縁側

リバーサイドコンサート

毎月違うミュージシャンが様々なジャンルの音楽をお届けします。11月は“大井さやかバンド”でジャズやポップスをお楽しみください。

11/19(土) 午後2時～3時

出演：大井さやかバンド

会場：4階 講堂ホワイエ

対象：どなたでも

定員：60名

入場料：無料



渡久地 尚史

大井 さやか



环 貴之

石綿 亮

協力/NPO法人おたまじゃくしクラブ



和泉 恭正地域のちから推進部部长(左)、林 太一あだちサークルフェア2016実行委員会委員長、平野 昌暁生涯学習センター所長のテープカットでオープニングしました。



雨にも負けず…。あだちサークルフェアは大賑わいの二日間でした。



今年で八回目を迎えた「あだちサークルフェア」は二日間ともあいにくの雨でしたが延べ二万五千人を超えるお客様にいらしていただきました。若さあふれるダンスから熟練の舞踊、繊細で美しい展示物と多くの方にご満足いただけたと思います。

ナマガくんがお出迎えする一階ウェルカムランドでバルーンアートや健康チェック、四階わくわくランドでは輪投げや玉入れゲームが行われました。五階の体験ランドでは科学実験、カレンダー作り、鉄道ジオラマ、紙相撲千住場所なども人気でした。有名テーマパークのチケットが当たる抽選会にも多くの方が並ばれていました。

今年も一円玉アート募金にご協力ありがとうございました。おかげさまで五千五百二十円が集まりました。



米の放射線検査場



カボチャの収穫



昼食の様子



ダリア園



無農薬栽培のお米



昼食をもてなしてくださった農家のご夫妻

生涯学習センターで活躍するボランティアの交流研修会として、埴町(福島県東白川郡)へのバスツアーを実施しました。

訪問先の埴町では、東日本大震災から五年半が過ぎた今も、放射能による風評が農産物や観光などに影響しています。現地では米放射線検査場の見学、カボチャの収穫体験、地元のお米や野菜を使った昼食、ダリア園の見学、道の駅での買い物などたくさんの方の体験と交流ができました。

米放射線検査場では高価な検査機器を導入、検査の基準となる数値も大変低い数値を設定するなど厳しくチェックしており、埴町のお米は大丈夫!と確信しました。「百聞は一見にしかず」ですね。(農産物も他の場所で同様の検査を行っているということでした)

そして澄みわたる青空と緑に囲まれ

た農家の庭で昼食タイム。釜で炊いたごはんやお漬物、玄米もち、生みたての卵、窯焼きピザなど、農家のご夫妻のぬくもりが伝わる手料理の数々に、皆さん終始笑顔で会話が弾んでいました。何よりも釜で炊いた無農薬栽培のお米はそれだけでとても美味しく、みんな口をそろえて「美味い!」、おこげをねだる人までいました(笑)。

また多種多様なダリアが咲き誇るダリア園は、これまでのダリアのイメージが変わる素晴らしい所で、ダリア染めの体験やダリアのお漬物(イモ)もあるそうです。ちなみにダリアソフトクリームは埴町の道の駅でしか食べられないとか。

地元の方々の温かいおもてなしと豊かな自然に触れ、心も身体も(お腹も?)とても満たされた交流研修会になりました。



埴町の温かなおもてなしに大満足のボランティアの面々でした。

「やってみよう! 荒川で秋の魚釣り」

事前募集

荒川で秋の魚釣り。初心者の方も大歓迎!



11/3 (木・祝) 午前10時～午後3時
雨天時は11月13日 (日) に延期

会場: 荒川ビジターセンター、荒川河川敷
対象: 小学生以上 (小学生は保護者同伴)
定員: 30人 (抽選)

参加費: 200円 (エサ・しかけ代)

参加方法: 往復はがきで、①イベント名 参加者全員分の
②住所 ③氏名 (ふりがな) ④年齢 (学年)
⑤電話番号 を書いて荒川ビジターセンター宛
に申し込み (往復はがきの返信面も記入)。
1組5人・1通まで。応募者多数の場合、抽選と
なります。【10月25日 (火) 必着】

「学びピアの縁側 荒川ミニリース作り」

荒川に生えるクズなどのつるを使ってオリジナルのクリ
スマリースをつくろう!

※「学びピアの縁側」は、毎月原則第3土曜日に「学びピア
21」の各施設がプログラムを持ちよって開催します。



11/19 (土) 午前10時～正午の間随時

会場: 「学びピア21」4階講堂ロビー
対象: どなたでも (就学前の子どもは保護者同伴)
定員: なし
参加費: 無料
参加方法: 当日直接会場へおこしください。

お問い合わせ: 足立区荒川ビジターセンター
〒120-0034 足立区千住5-13-5 学びピア21内4階
電話: 03-5813-3753 FAX: 03-3870-8544

「川あるきの日」

毎月2回、植物や野鳥など荒川の生きものを観察しながら、
のんびり河川敷を歩きます。区内の河川敷を橋で区切り、
各回場所を変えて区内の河川敷を一周します。
秋の荒川も自然の見どころがたくさん!



11/6・20 各日曜日 午前10時～正午
* 小雨決行、荒天中止

歩く場所: 6日 東武線鉄橋下～堀切橋右岸
(東武線鉄橋下右岸集合)
20日 東武線鉄橋下～堀切橋左岸
(東武線鉄橋下左岸集合)
※下流 (海の方向) を見て右側が右岸、左側が左岸
対象: どなたでも (就学前の子どもは保護者同伴)
定員: 20人 (先着)。10人以上の団体での参加希望の際は
事前にご連絡ください。

参加費: 無料
持ち物: 汚れてもよい服装 (長袖・長ズボン着用。サンダル不可)、
飲み物、タオル、雨具 (雨天時)、帽子
参加方法: 各日も事前申込不要、午前10時までに
集合場所へ集合 (9時50分から受付開始)、
正午頃現地解散。



E-mail: ara-vc@ces-net.jp
http://ces-net.jp/ara-vc/ 休館日
11月14日(月)
解説員常駐時間 午前9時～正午、午後1時～5時

江戸商人銘々伝～商人の生き様を考える～

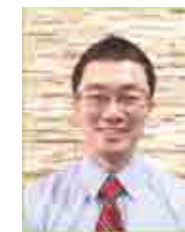
中世から各地に武将による城下町が形成されると、戦
国騒乱の中で商人たちは交易を活発化したが、やがて豊
臣秀吉によって天下が統一されると、秀吉は味方した武
将に領地を与え、反秀吉方からは土地を没収した。かく
して武将は、秀吉の天下、家臣団、封建大名となり、そ
の支配下に入ると農民も商人も土地は領主のものとなっ
て従属した。商人の財は土地と物資と使用人だったが、
土地を失い、そこで貨幣を抛り所にした。そして、武家
とは違った知恵を生かして貨幣経済を確立し財力を築い
た。その商人たちの智慧の奇抜さ、見事さは、コスト軽
減、能率化などの今日の商法とはまるで違って面白い。
しかし、その逸話の多くは、後世の戯作者・小説家の創
作が多い。当時の生史料を探って、6人を選び出しその
実像に迫る。第1回三井越後屋～三井八郎右衛門高利～、
第2回大文字屋・大丸～下村彦衛門正啓～、第3回豪商～
紀伊国屋文左衛門～、第4回冬木屋～冬木喜平次家と冬木
小平次家～、第5回幕府御用商人～川村瑞軒(瑞賢)～、第
6回大坂屋杉本茂十郎の活躍と終焉

12/2・9・16 各金曜日 '17/2/6・20・27 各月曜日
6日制 午後2時～4時

講師: 安藤 義雄氏 (元都民カレッジ・江戸東京科講師、
足立史談会名誉会長)
会場: 5階 研修室1
対象: 16歳以上の方 定員: 50名 (抽選)
受講料: 3,000円 (全6回分、初日に会場でお支払いください)
申込: 往復はがき、11/18 (金) 必着
申込先・お問い合わせは右記をご覧ください。

花粉症の予防と治療

最近では、花粉の飛散開始前から花粉
症の予防治療することが推奨されてい
ます。自分にあった治療法の選択で快
適な生活を迎えましょう。



講師: 遠藤 誠氏

第1回 簡単! 花粉症とは
～なぜ起こる? 最新の医学～
第2回 完治できる! 花粉症
～自分に合った対策・治療～

12/7・14 2日制 各水曜日 午後2時～4時

講師: 遠藤 誠氏 (えんどう耳鼻咽喉科クリニック、
日本耳鼻咽喉科学会専門医、日本睡眠学会認定医)
会場: 5階 研修室1
対象: 16歳以上の方
定員: 50名 (抽選)
受講料: 無料
申込: 往復はがき、11/24 (木) 必着
申込先・お問い合わせは下記をご覧ください。



申込方法→往復はがきに住所・氏名 (フリガナ)・電話
番号・講座名を明記の上、下記へ郵送。連名可。
(郵送先) 〒120-0034 足立区千住5-13-5 生涯学習
センター内 あだち区民大学塾事務局
(問合せ) 03-5813-3759 平日午後1時～5時

中央図書館からのお知らせ

図書のリサイクル「本のとらば一ゆ」

今年も中央図書館で「本のとらば一ゆ」を開催いたします。
皆様のご来場をお待ちしています。

11/12 (土)・13 (日) 2日制 午前10時～午後4時
※13日の受付は午後3時30分までです。

場所: 学びピア21 4階講堂 (中央図書館が入っている建物の4階)
対象: 区内在住の方
内容: 区立図書館での利用を終えた図書や寄贈図書を
お1人20冊まで (絵本は2冊まで) 差し上げます。
持ち物: 持ち帰り用の袋
申込方法: 不要 ※当日直接会場へ (お車での来場はご連絡ください。)
お問い合わせ先: 中央図書館 電話番号03 (5813) 3740

◆おはなし会
日程: 11/4・11・18・25 毎週金曜日
時間: (0～1歳) 午前11時10分～
午前11時35分～
(2～3歳) 午前10時20分～
午前10時45分～
(3歳～) 午後3時～



◆小学生おはなし会
日程: 11/2・9・16・23 毎週水曜日
時間: 午後3時30分～
◆映画会
日程: 11/6・13・20・27 毎週日曜日
時間: 午後2時～2時30分



足立区立中央図書館

開館時間: 午前9時～午後8時 電話: 03-5813-3740
【休館日】11月14日(月)、30日(水)



千住の路地グラフィティ
千住仲町氷川神社周辺 ②

公園のわきの細い路地の静かさは
弁財天のたたずむ氷川神社まで
続いていました。



子どもたちの声が聞こえる。紙芝居の拍子木の音が鳴っている。僕たちを呼んでいる。あの路地の角を曲がれば、皆んなが待っている。あくあは少年の日、いつのことか。春は桜の便り、夏は風鈴の音。秋は落葉の色合い。冬は木枯らしの寒さ。いくつもの季節を過ぎて、街の風情は変わる…。

今日は仲町あたりの路地散歩。千住仲町（かもん宿）商店街の中程。（都せんべい）の先に小さな四つ角。日替りもあるサンドイッチ店の前で、左に入ります。各家の塀が続く少し先に緑が見えて、右に仲町公園のゆつたりとした空間が広がります。露出した根と置き石の組み合わせ。道に戻って、突き当りを左に。黒塀で隣の路地につながり、しばらくしてミリオン通りに出ます。右は弁財天（千寿七福神）と氷川神社。直進すると民家の間に洒落たワインバー。その先は、低いガードで千住東一丁目へと続きます。少年の日の探検気分もある路地巡りでした。

（広報ボランティア 江花）

千住柳町住区センター

TEL.03-3870-3490



千住柳町12-5

11月の休館日
3・6・13・20・21・23・27日

- ◆児童館
 - ・赤ちゃんの会(0歳児) 11月9日(水)午前10時30分~11時30分
 - ・保育コンシェルジュ 11月11日(金)受付午前10時~11時
 - ・おはなしのへや 11月22日(火)午前11時30分
 - ・双葉小図書ボランティアさんによる絵本・紙芝居のお話し会です
- ◆悠々館
 - ・あたまと身体を使った体操(高尾都茂子講師) 11月12日(土)午後1時30分~3時
 - ・クリスマスコンサート(出演:アミーゴ・マンマ) 11月26日(土)午後2時30分~4時
 - ・健康マージャン(要申込)毎週:月・水・金 午前10時~午後4時
 - ・将棋・囲碁(自由参加)毎週:火・木・土 午前10時~午後4時



千住本町住区センター

TEL.03-3870-6221



千住五丁目6-2

11月の休館日
3・6・13・20・21・23・27日

- ◆児童館
 - ・やんちゃっくクラブ「親子バレー」(1歳~未就学児) 11月1日(火)午前10時30分~11時30分
 - ・あかちゃんクラブ「ベビーケア」(0ヶ月~5ヶ月位) 11月15日(火)午前10時30分~11時30分
 - ・工作の日「オリジナルヨーヨー」(小学生) 11月30日(水)午後2時~4時
- ◆悠々館
 - ・花もも会「転倒予防体操・折り紙」 11月15日(火)午後1時30分~
 - ・昼のカラオケ(自由参加) 11月8日・22日(火)午後1時30分~



千住地区 住区センターだより

地域の方々の交流の場として、千住地域には4ヶ所の住区センターがあります。各住区センターには児童館・学童保育室・悠々館・集会所があり、幼児から高齢者まで様々な形で利用することができます。

- ご利用時間
 - 児童館: 4月~9月 午前10時~午後6時
 - 10月~3月 午前10時~午後5時
- 悠々館: 午前9時~午後5時



千住河原町住区センター

TEL.03-3870-7229(児童館) TEL.03-3870-7228(悠々館)



千住河原町6-4

11月の休館日
1・3・6・13・20・23・27・28日

- ◆児童館
 - ※改修工事は11月1日(火)で終了し、11月2日(水)午前10時からリニューアルオープンします。
 - ・緑町保育園 出前保育「季節の歌や手遊び」 11月8日(火)午前11時~11時30分
 - ・わくわくらんど「線路をつなげて遊ぼう」 11月19日(土)午前9時30分~正午、午後1時~4時
- ◆悠々館
 - ※改修工事のため来年2月まで閉館となります。悠々館事務所は児童館に11月1日より移ります。
 - ・手芸教室開催予告「布押し絵(来年の酉をつくります)」 12月13日(火)午後1時30分~ 場所:千住庁舎
 - 事前申込:11月21日(月)~ 定員15人 材料費1,100円



千住あずま住区センター

TEL.03-3882-1218



千住東二丁目21-18

11月の休館日
3・6・13・20・23・27・28日

- ◆児童館
 - ・ちびっこ音楽会(乳幼児~) 11月25日(金)午前11時~11時30分
 - ・ひまわり(2~3歳) 11月8日・22日(火)
 - ・つぼみ(1歳) 11月18日(金)
 - ・ぶっち(0歳) 11月11日(金)
 - ・ベビータンズ(0歳) 11月10日(木)
 - ・親子体操(2~3歳) 11月17日(木)
 - ・赤ちゃんの会(0歳) 11月30日(水)
- ◆悠々館
 - ・大人の折り紙「クリスマスに飾れるポインセチア」(参加自由) 11月25日 午後1時30分~ 無料
 - ・囲碁・将棋 毎日 午前9時~午後5時
 - ・ラジオ体操・レクダンス(参加自由) 毎日 午前11時~



Sun.	Mon.	Tue.	Wed.	Thu.	Fri.	Sat.
		1 ・太極拳	2 ・ITサロン	3 文化の日 ・小中のびのび広場 ・ビジターセンター	4	5 ・おもちゃの病院 ・親子居場所サロン
6 ・小中のびのび広場 ・おかえり卓球 ・ビジターセンター	7 ・おはよう卓球 ・そろばんさろん ・おしゃべり処	8 ・太極拳	9 ・ITサロン	10	11	12 ・親子居場所サロン ・本のとらば一ゆ
13 ・小中のびのび広場 ・本のとらば一ゆ	14 体育の日 学びピア21 休館日	15 ・太極拳	16 ・ITサロン	17	18	19 ・リバーサイドコンサート ・スポーツ広場 ・親子居場所サロン ・おしゃべり処 ・学びピアの縁側
20 ・小中のびのび広場 ・おかえり卓球 ・歌声サロン ・ビジターセンター	21 ・おはよう卓球 ・そろばんさろん	22 ・太極拳	23 勤労感謝の日 ・ITサロン ・小中のびのび広場	24	25	26 ・親子居場所サロン
27 ・小中のびのび広場	28	29 ・太極拳	30 中央図書館 休館日			

「美しいまち」は「安全なまち」
ビューティフル・ウィンドウズ運動展開中 足立区



足立区生涯学習センター「ピア・ナビ」11月号（毎月20日発行）

発行／足立区生涯学習センター（指定管理者：あだち学びときずな創造事業体）
発行所／〒120-0034 足立区千住五丁目13-5 学びピア21内 電話03-5813-3730
mail namagaku-ys@canvas.ocn.ne.jp

足立区生涯学習センター 検索



HP



ナマガくん
Facebook



ナマガくん
Twitter

学びピア 21 施設案内

中央図書館（1～3階） 電話 03 - 5813 - 3740	足立区生涯学習センター（4～5階） 電話 03 - 5813 - 3730	足立区荒川ビジターセンター（4階） 電話 03 - 5813 - 3753	放送大学東京足立学習センター（6階） 電話 03 - 5244 - 2760
------------------------------------	--	--	---

